



迷惑メール禁止規定を初適用

NHK テレビニュースから

出会い系サイトを運営する横浜市の方が、サイトに誘導する迷惑メールを相手の承諾なしに大量に送りつけていたとして、経済産業省は、去年設けられた特定商取引法の禁止規定を初めて適用し、この会社に改善を指示しました。(後略)

今や全メールの8割にもおよぶといわれている迷惑メール、これら迷惑メールによる個人的被害や経済的損失も大きいです。

消費者の利益を守るため『特定商取引法』(通称：特商法)で迷惑メールが規制され、昨年12月1日に改正施行されました。冒頭の記事はこの法律に基づく初の処分というニュースです。

良好なインターネット環境を保つという観点からは『特定電子メールの送信の適正化等に関する法律』(通称：迷惑メール防止法)があり、こちら

でも迷惑メールが規制されています。

いずれの法律でも送信に同意していない場合や拒否通知をした場合、広告・宣伝メールを送信することが禁止されています。

迷惑メールの送信者に送信拒否の通知をすることは、その情報悪用の恐れから抵抗がありますが、経産省や総務省では違反メールの情報提供を受け付けていますので、こちらのほうへ情報を提供し、迷惑メール対策に活かしていただきたいものです。

☆ 経産省・・・(財)日本産業協会

<http://www.nissankyo.or.jp/spam/>

☆ 総務省・・・(財)日本データ通信協会

<http://www.dekyo.or.jp/soudan/>



地デジの落とし穴

我が家のテレビのブラウン管が寿命を迎えやむなく買い替えた、当然デジタル液晶。

データ放送などはややこしくて使わないが、一般放送の画質の美しさは素晴らしい。これまでよりテレビを見る時間が増えたようだ。

ついあれこれとDVDデッキに録画・編集して、保存のためにDVD-Rに焼き付けしようとしてつまづいた、DVD-Rに焼き付けできないのだ。テレビのデジタル放送にはコピー禁止の信号が入っているのでDVD-Rに焼き付けできないとのこと。それならアナログにすればよかろうと、VHSテープに録画してみたが、これもダメ!!

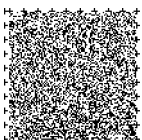
皆さん、地デジにこんな落とし穴があることをご存知でしたか?

『うちはダビング10対応のDVDデッキだから大丈夫!』なんて思っていないですか? (それは甘い)

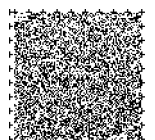
ダビング10でDVD-Rに焼き付けた後、デッキのハードディスクから削除したが最後、そのDVD-Rからハードディスクには戻せない、パソコンへ取り込むこともできないとのこと。デッキのハードディスクもいずれ満杯になる。

FM放送の音楽番組をカセットテープにエアチェックした世代の私としては、受信料もちゃんと払っている公共放送が、なぜ自由に録画できないのか理解できない。

(H. O)



今月号は文字数が多いので、第1ページと第2ページ、第4ページにSPコードを2個ずつ付けてあります。第1ページと第2ページ、第4ページでは、先に左下のSPコードを、次に右下のSPコードを読んでください。





スパイウェア対策は一筋縄ではいかない -2-

2、ファイル名は拡張子まで表示

設定だけでは自分のパソコンは守れない。ユーザーは怪しいファイルを実行しないようにいつも気を付けておく必要があります。Web ブラウザから直接実行する場合はリンク元や開発者を慎重に判断し、少しでも怪しいものは実行しないようにするのが原則です。

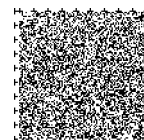
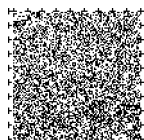
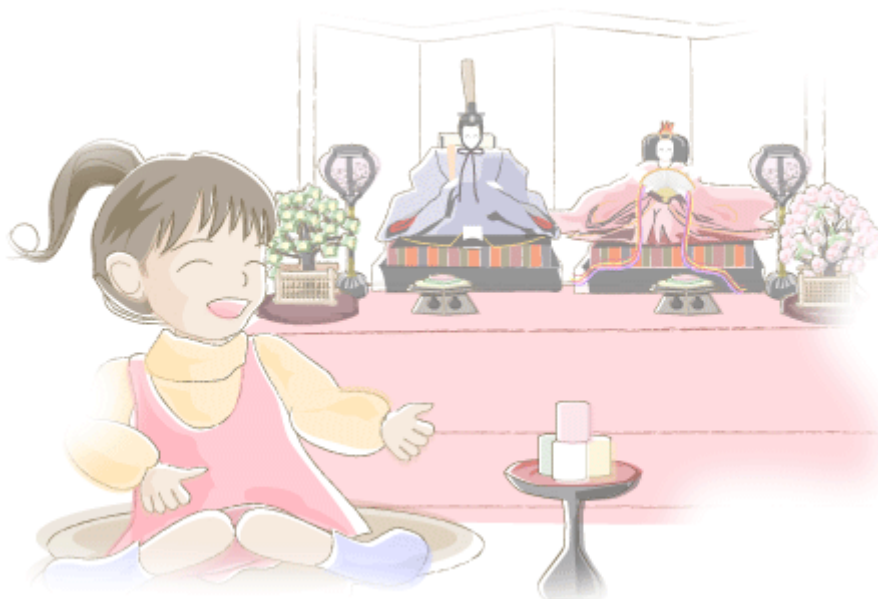
Web からダウンロードしたファイル、電子メールや P2P ネットワークで到着するファイル、CD-ROM などに収められたファイルを開くときは、これだけでは不十分。スパイウェアの中には文書や画像のファイルに偽装するものもあるからです。ちょっと中を見てみようと思ってクリックしたものが実はスパイウェアだったということもありえるのです。そのためファイルの拡張子を確認して、実行形式かどうかを確認することが重要になります。拡張子まで常に確認しておけば間違えて実行してしまうことはありません。

初期設定の Windows は「ファイルの拡張子を表示しない」となっていますから設定を変えておきましょう。すべてのファイルの拡張子を表示させるには、パソコンの画面上で適当なフォルダを開き、ツール・バーの「ツール」から「フォルダ・オプション」を表示し、そこで表示メニューの詳細設定の下側にある「登録されている拡張子は表示しない」のチェックを外し、「すべてのフォルダに適用」、「適用」の順にクリックします。

こうしておく、表示させた拡張子が「.txt」、「.jpg」といったデータ形式のファイルなら開いても大丈夫だということが分かります。それに対して見知らぬ拡張子のファイルは実行形式でないことを確認するまで開かないようにすれば安全です。

拡張子の確認には本当の拡張子がきちんと表示されているかを確認する必要があります。ユーザーをだまして実行させようとするスパイウェアの中にはアイコンや拡張子を偽装するものがあります。実行形式ファイルなのに別形式のアイコンを表示させたり、わざと長いファイル名を付けてパソコン上で拡張子が表示されないように細工をします。怪しいところから入手したファイルは右クリックでプロパティを表示させファイル名を確認する習慣を付けておきましょう。

つづく



活動報告

【2月】

障害者対象個人向けパソコン講座
(3日、10日、17日、24日)

障害者宅訪問 IT サポート
(4日、5日、12日)



活動予定

【3月】

障害者対象個人向けパソコン講座
3日、10日、17日、24日
各9:30~11:30
松阪市障害者福祉センターにて

平成 20 年度会費納入についてお願い

平成 20 年度もいよいよ年度末の月を迎えました。

正会員で平成 20 年度年会費(1,000 円)の納入をお忘れの方、なるべく早く納入してください、お願いいたします。

まつさか歴史街道

伊勢街道 (2) 松阪城下

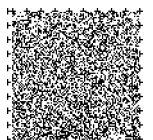
松阪市街地部分の伊勢街道は、天正 16 年 (1588 年) 蒲生氏郷が松阪城を構築入城するに先立ち、それ以前の六軒から松ヶ島・郷津・高町・朝田・清水を経て舟で櫛田川を渡る海寄りのルート (1 月号略図①') を、新しい城下町の中心部を通るように付け替えたものであり、城下町に入る玄関口にあたる坂内川には、擬宝珠 (ぎぼし) のついた立派な橋・松阪大橋が架けられた。

城下の街道沿いは町人が移住して商業都市の中心地となった。この道は氏郷が新設したとき、防備上の理由からのこぎりの刃のように屈折させて遠見を効かなくしたもので、通称「武者隠し」と言われるが、現在でもよく注意して見るとその名残が見られるところがある。

日野町からは和歌山街道を分岐し東進、愛宕町には黒門と呼ばれる門があり、城下町はここまでとなっていた。(黒門があったのは今の三角公園のあたりだと言われている)

(写真は本町に残る武者隠しの道)

次号につづく



はじめてのショートステイ(7)

O.I

○月○日(火曜日) 晴れのち曇り

ここへ来てはじめてのお天気。窓を開けて外気を入れる。なんともすがすがしい朝だ。今日は何かいことがありそうな予感。

9時半、今頃、センターでは皆楽しそうにわいわいとやってるんだろうなと思うと、いても立ってもいられない、がどうすることも出来ない。おやつを食べながら話が弾んでいるんだろうなと思うと涙がにじむ。早く皆に会いたい。

昼食を済ませてベッドでぼんやりしていると、下から「面会ですよ」という声がする。心当たりもないし、はて、誰だろうと思っていると会長と副会長が押しかけてきたのである。どこへ逃げ隠れても、地獄の果てまでも追っかけてくる、このしぶとさ。全く恐ろしい連中だ。

久しぶりの雑談に時間のたつのも忘れて花が咲く。全く予期していなかっただけに嬉しさもひとしお。今までのストレスもいっぺんに吹っ飛ぶ。

お二人を送って玄関まで行く。入所以来始めて玄関から外に出ることが出来たのだ。やっぱり娑婆の空気は美味しい。

20時床に就く。しばらくすると食堂のほうで「姉ちゃん、ビールくれ!」という声がする。「そんなものありません」とナースの声。「そうか」と帰ってくる足音。どうやら向かいの211号室の新客らしい。

10分ほどすると、また「姉ちゃん、帰るから家に電話してくれ」、「出来ません」、「そうか」と部屋へ戻る足音。

また10分ほどすると、今度はトイレのドアが開いてしばらくするとドバーと水を流す音。

このサイクルが延々と繰り返されるので、なかなか寝付けないでいると、さすがにナースも切れたのか、外から紐でドアをロックしてしまった。これでやっと静かになった。



編集後記

もうすぐは一冊ですね、どこかで聞いた歌。

でも春が近づくと、困るのが花粉症。私たちも悩まされています。外に出るのが億劫になりますね。(ハークション)



CTF 通信第 72 号

2009年(平成21年)3月発行

発行者 ITを活用した障害者支援NPO法人

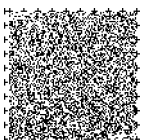
CTF 松阪

発行責任者 川 口 保 美

住 所 〒515-0081

松阪市本町2181-1

電 話 0598-21-7268



現在 CTF 松阪のサーバーに障害が発生しています、ホームページは次の URL からご覧ください。 <http://www.geocities.jp/sanguudo/ctf/>

