



# CTF通信

集う・遊ぶ  
学ぶ・働く

第145号

2015年4月

発行：CTF松阪

## 新しい事業年度を迎えて

CTF 松阪も早いもので NPO 法人設立後 12 年目を迎えることができました。これも皆様のお力添えによるものと感謝しております。

さて今年度も平成 27 年度 CTF 松阪通常総会が 5 月に開催されます。詳細につきましては、正会員の皆さまに別途ご案内を差し上げますので、多数ご参加いただき、建設的なご意見をくださいますようお願いいたします。

以下に昨年度の活動実績を報告させていただくとともに、今年度もご支援・ご協力をお願いいたします。



### CTF 松阪平成 26 年度活動実績

☆障がい者対象個人向けパソコン講座開催	39 回	受講者	延 187 名
☆ワーク会員スキルアップ研修会開催	24 回	受講者	延 39 名
☆障がい者対象パソコン講座開催	9 回	受講者	延 42 名
☆会員スキルアップ研修会開催	3 回	受講者	延 21 名
☆障がい者・難病患者宅 IT サポート訪問	35 回		
☆IT 関連事業受注による障がい者就労・自立支援	5 件		
☆会報（CTF 通信）発行(月刊)	12 回		



今年の 1 月から相続税の基礎控除額が今までの 6 割となり、額が少なくなりました。田舎はともかく松阪市の中心街に戸建てに住んでみえる方は、冥途へ旅達前にその確認と対応を考えておいて良いかと思えます。消費税も 8% に上がり、また近い将来 10% に上がると思われます。どちらも税に関してですが、またまた来年 1 月から「マイナンバー制度」というものが始まります。今のところ税の収納や福祉等の分野で使用されるとのことですが、

CTF の会員さんや法人である CTF 松阪にもマイナンバーが付与されるとのことです。今年 10 月にマイナンバー（12 桁）が各個人に通知されるとのことですが、詳しくは

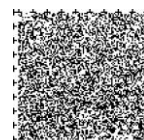
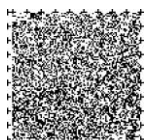
<http://www.cas.go.jp/jp/seisaku/bangoseido/gaiyou.html> にて確認してください。

やれパソコンの ID やパスワード等、今度はマイナンバーということで、私の頭では収納しきれません。(ー;)最近パスワードが思い出せなくなり、私もこれから物忘れ外来へ通う必要を感じてきました。Y.I



信楽狸村にて

今月号は文字数が多いので、第 1 ページと第 4 ページに SP コードを 2 個付けてあります。第 1 ページと第 4 ページでは、先に左下の SP コードを、次に右下の SP コードを読んでください。



## Word 文字列と画像の間隔を調整する

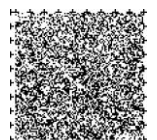
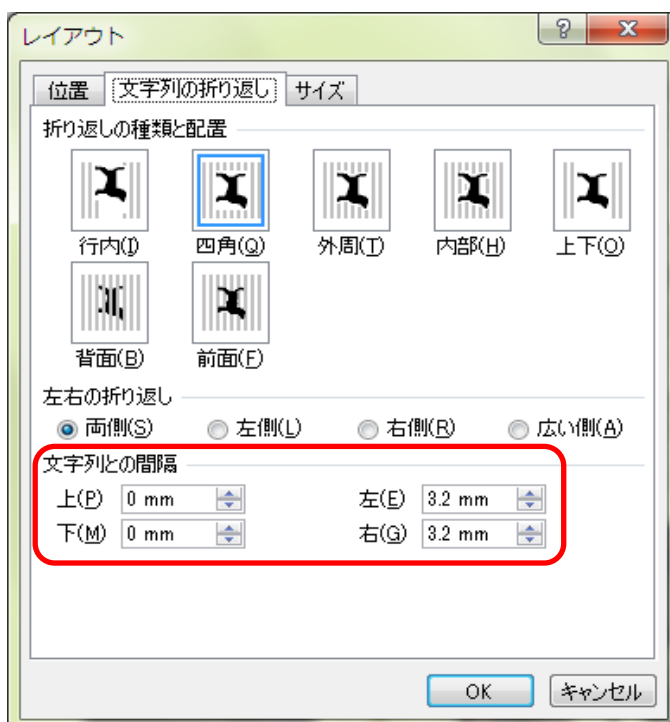


縦書き文章の中に画像を挿入した場合、文字列と画像の上下間隔が狭く見栄えが悪い。画像の周りに適当な隙間を空ける方法を紹介します。



1. 画像を右クリックし、「その他のレイアウトオプション」を選択する。
2. 「文字列の折り返し」タブをクリックする。
3. 「文字列との間隔」の上、下、左、右欄に適度な間隔の数値を入力し、「OK」をクリックし文字との間隔を調整する。

なお横書き文書では通常文字列間隔が 3.2mm 設定されているため間隔があるが、広くする場合などは同様に左右上下の調整をする。



【3月】

障がい者対象個人向けパソコン講座  
(3日、10日、17日)  
ITサポート訪問  
(16日、18日、21日)

【4月】

障がい者対象個人向けパソコン講座  
7日、14日、21日、28日  
松阪市障がい者福祉センター 9:30~11:30  
役員理事会  
11日  
松阪市障がい者福祉センター 10:00~12:00

## 松阪の川と橋

### 雲出橋

今回は雲出橋に行こうと旧参宮街道を小野江まで行ってみたんじゃ。

ほいたら何とこの街道は行きづまりでの、雲出川の土手(堤防)に突き当たっておったんじゃ。びっくりしたのう!!。ほんならこの川を何として渡るんじゃ?。そうおもてな、土手に登って見たんじゃ。

雲出川はのう、奈良県御杖村と津市、松阪市の接する三峰山(みうねやま)に源を発し伊勢湾にそそぐ1級河川なのじゃ。延長は55kmもあるそうじゃ。

土手の高さは10mほどもあるかのう。息きらせて登るとちょこっと川上に立派な橋が架かっておったわ。橋のたもとは、ポケットパークになっておってな、「小野古江渡跡」(をのゝふるえのわたりあと)と書いてある碑が建っておったよ。

橋がかかる前はここが渡し場やっらしい。参宮道に木の橋が架かっておったのも、わしは覚えておるよ。

さてさて腹が減ってのう。食いもの屋を探したんじゃがこのあたりになんにも無いのじゃ。

これまでええもんばっかし食べてたからのう、ち~とバチがあったんかの・・・。

ひもじい、ひもじい思いをしてへとへとになって帰ったきたんもんじゃ。もう嫌じゃ~



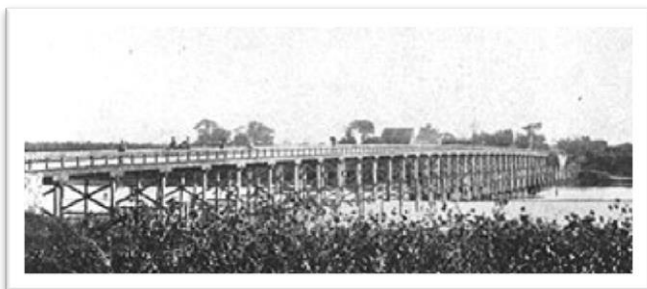
突き当り



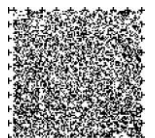
雲出橋



渡り跡



昔の木橋



今月はパソコン講座の講師としましたホームページ作成などアクティブに活動していただいているA、S様から投稿いただきました。

### 母との関係

私の母は、田舎で1人暮らしをしています。

父が亡くなったのは、33年前で母が、まだ40代後半でした。それから、祖父を見送り田畑を守り今に至ります。

私は、そんな母が、あまりに片づけが出来ない事から、認知症が入っているのだろうかと思うほどでした。

しかし、3年前友達との紹介で「心の学校」の真我開発講座を受講し母の素晴らしい所にホークス出来るようになり、母に対する思いが一変しました。

今の母は、畑仕事が大好きで、兄妹からたよりにされ、友人が食事を届けてくれたり、近所づき合いいもすっかりして、大変気丈です。



今私は、子どもの頃の母の居てくれる時が嬉しく、台風と一緒にろうそくの火を囲んで食事をした日など思い出します。

年寄いた母が、今は私が田舎に行くこと喜んでくれます。

以前の私は、掃除しながらどうして片づけられないのかとイラッとしていましたが、「これほるよ」と言う言葉は、使わず「これどうする」と聞き「置いて」と言う母にまた1カ月後に聞くと「ほったって」と言います。こんな会話がほほえましく思えるようになりました。

「また来るわぁ」と言うと「ありがとう」とやさしい顔で見送ってくれる母に、私も「ありがとう」と答え口角が上がりながら帰ってきます。

こんな時を過ごせる事に感謝です。

A.S



### 編集後記



桜が咲きました。春が来ましたね。真新しいランドセルを、誇らしく背負った可愛い一年生の姿がなんとまぶしく映ります。此れからの世の中を、この子達に私たちは託していくのですね。



桜の花が毎年綺麗に咲き、子供たちが、きらきら輝く良い世の中が何時までも続くと良いですね。桜の花を見ながらチョット思いふけりました。



### CTF 通信第 145 号

2015年(平成27年)4月発行  
発行者 ITを活用した障がい者支援NPO法人  
CTF 松阪  
発行責任者 川 口 保 美  
住 所 〒515-0081  
松阪市本町 2181-1  
電 話 0598-21-7268  
U R L <http://ctf.dip.jp/>

