



## 平成 28 年度通常総会のご案内

NPO 法人 CTF 松阪の平成 28 年度通常総会を下記のとおり開催いたします。正会員の皆様方には、ご多用中のところ恐れ入りますが、何卒ご出席くださいますようお願い申し上げます。

### 記

1. 日時 平成 28 年 5 月 14 日（土）11 時から 12 時まで
2. 場所 まどみのやかた見庵（松阪市魚町 1643 番地 本居宣長旧宅跡向かい）
3. 審議事項

- (1) 平成 27 年度事業報告の件
- (2) 平成 27 年度活動決算の件
- (3) 平成 28 年度事業計画の件
- (4) 平成 28 年度活動予算の件



4. その他

- (1) 出欠につきましては、同封の「出欠連絡票」（ハガキ）にて、5 月 10 日までに届くようにお返事ください。なお、欠席の方は、委任状部分に必要な事項をご記入のうえご返送ください。
- (2) 駐車場は、魚町マックスバリュー跡にある牛銀様の第二駐車場をご利用ください。
- (3) 総会終了後ごゆっくりと懇談していただけるよう、お弁当を用意しております。



### ごあいさつ

春が来れば、冬も来ます。幼が育てば、老が訪れます。初めが有れば、終わりが有ります。

平成 15 年に任意団体「CTF 松阪」が設立されて以来、皆様に推されて会長を務めさせて頂いておりましたが、これにも終わりの時が訪れました。



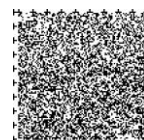
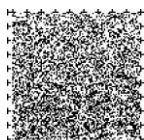
先日開催した、理事会で会長を辞任したい旨をお願いしたところ、体調が優れないなら、やむを得ない事として了承していただきました。

5 月 14 日の総会後は CTF 松阪も新会長の下、新体制で活動致してまいりますの、益々のご支援、ご協力程宜しく願いいたします。

川口 保美



今月号は文字数が多いので、第 1 ページ、第 3 ページ、第 4 ページに SP コードを 2 個付けてあります。第 1 ページ、第 3 ページ、第 4 ページでは、先に左下の SP コードを、次に右下の SP コードを読んでください。



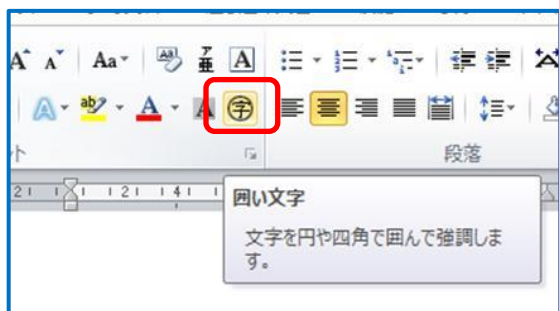
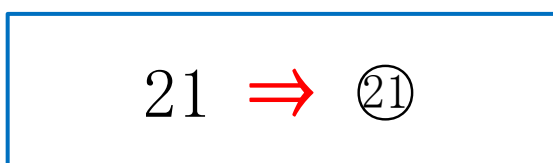
## Word 丸で囲んだ 21 以上の数字を入力する



1 から 20 までの数字は、数字を入力後、変換候補の中から丸で囲んだ数字を選択して入力できるが、21 以上の数字を丸で囲む方法を紹介する。

	0	1	2	3	4	5	6	7	8	9	A	B	C	D	E	F
0x8740	①	②	③	④	⑤	⑥	⑦	⑧	⑨	⑩	⑪	⑫	⑬	⑭	⑮	⑯
0x8750	⑰	⑱	⑲	⑳	I	II	III	IV	V	VI	VII	VIII	IX	X	・	ミ
0x8760	キ	コ	ク	ケ	コ	カ	キ	ク	ケ	コ	カ	キ	ク	ケ	コ	カ

標準で用意されている囲み数字

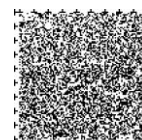
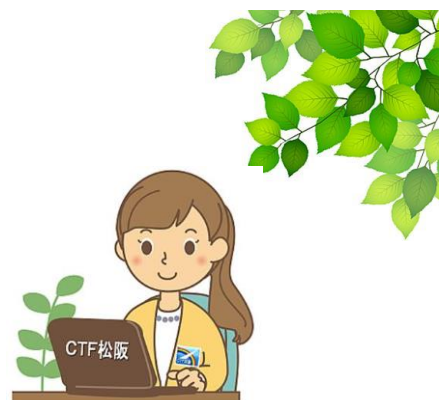


1. 大きめのフォントサイズ（20ポイント以上程度）で入力した文字を選択し、ツールバーの「囲い文字」ボタンをクリックする。

2. 「囲い文字」ダイアログボックスで、スタイルを「外枠のサイズを合わせる」、「囲い文字」より O を選択して「OK」ボタンをクリックすると、O で囲まれた文字が表示される。

- フォントサイズやフォントの種類によっては文字が判読されにくい場合があるので要注意です。参考例は「MSP 明朝」で作成したものです。

- □ で囲む場合は、「囲い文字」で □ を選択することができますが A の「囲み線」を利用することで簡単に作成できます。





## 活動報告

【4月】

障がい者対象個人向けパソコン講座

(5日、12日、19日、26日)

第42回役員理事会

(9日)

松阪市ボランティア連絡協議会総会&研修会

(23日)

ITサポート訪問

(7日、20日、24日)



## 活動予定

【5月】

障がい者対象個人向けパソコン講座

10日、17日、24日

松阪市障がい者福祉センター 9:30~11:30

平成28年度通常総会

14日

まどみのやかた見庵 11:00~12:00

## 徒然なるままに

### (五) 祭りについて

祭りとは、説文解字(せつぶんかいじ)によれば、示すと手と肉と寺の合字。

手に肉を持ち供えてかみを祀るの意であると。

祀るとは、神に仕える・神が来られるのを期待して待ち迎え、神の意を受け、交流し神と一対となる。

神とは、わがくにでは、自然も人もすべて神々から生まれたという、したがってあらゆるものに神秘が宿る。宣長さんは、『特に神として敬(うやまわれる)のは、尋常ならず、すぐれた徳・紳威のありて可畏(おそれるべきき)もの』と。宣長古事記伝にある。

亦このような神々は、あからさまに姿をあらはさず。山や森などの奥まつたところに鎮(しず)まり。物に依(よ)りつき坐(い)ますと信じられてきた。

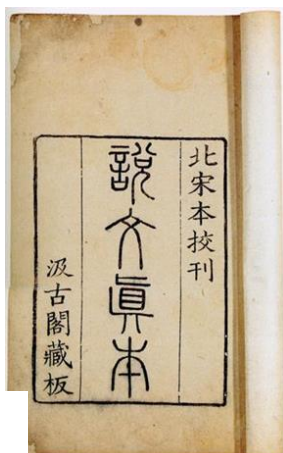
柳田國男は、日本の祭りは、二面性を持つと言う。

- ① 神事—もつぱら神に対して仕えまつる厳粛な祭儀を伴う祀り
- ② 祭礼—多くの人々が見物する盛大な行事としての祭り

祭りは変化する。人びとが祭りを営むのは、それぞれが信ずる神に対して、祈願したり感謝するためであるが、人々は毎年その営みを繰り返すことにより、古儀(こぎ)を守りながらも新しい様式を取り入れ、その具体的な在りかたは、もちろん時代により変化し地域や階層によっても千差万別である。

変化する事で祭りは、時を超えて受け継がれるのである。

次号に続く



説文解字



本居宣長



柳田國男

今月はCTF 松阪の裏方で活躍？していそいそあやしいUPさんから投稿いただきました。



## リレー随筆

156

### 仙台までドライブしてみた（1/2）

昨年の11月初旬に仙台までドライブしてきました。片道約800Kmで往復で1600Km程度です。朝2時ごろ松阪を出て仙台着が午後の3時過ぎ、SAでの休憩や仮眠を含めて約13時間程度の工程になります。朝2時ごろ出るのは深夜割引（30%割引）を適用するためです。以前どこまで行っても1,000円の時代に富山、新潟経由で盛岡まで行きICの出口で料金1,000円の文字が表示された時は感動的なものがありました。今回は割引適用で片道12,000円程度になります。

ルートは松阪ICから伊勢道→東名阪→湾岸→東名→新東名→東名→圏央道→東北道を経て仙台南ICから仙台市内へと入ります。以前は東京ICで降りて首都高を経て東北自動車道に乗っていましたが、一度ICを出ると全区間通しての割引が適用されないことや、狭い首都高を走るのはちょっと難儀です。ですが夜のビルの谷間を走る首都高はまた格別なものがあります。

昨年の11月に東名の蛭名JCTから圏央道を通り直接東北自動車道につながりましたので、関越道など大回りをせずすみ非常に楽になりました。

まずは刈谷PAを目指します。朝が早いのでまだえびせんの里は空いていないので帰りに寄ることにします。このPAはいつの時間帯でも混雑しています。

豊田JCTで東名に乗り換えた後新東名へ経て御殿場を目指します。この道はほぼ直線的で非常に走りやすいです。途中浜松SAにより、ここでうなぎパイを買っていきます。次に静岡SA、どうわけかガンダムなどのガンプラを売っています。御殿場を過ぎると次は足柄SAで休憩です。ついでにガソリンも補給しておきます。うっすら富士山がみえるような見えないような天気です。ここのSAにはホテルやお風呂が完備されています。

足柄SAを過ぎると蛭名JCTの看板が見えてきました。真直ぐ行くと蛭名SAそして東京ICに出してしまうのでここから圏央道に分岐します。ここまでまだ半分程度の工程です。（次号に続く）



松阪IC



刈谷PA



蛭名JCT

UP



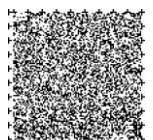
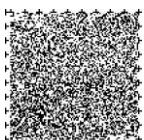
### 編集後記

桜の花も終わり  
一気に新緑の季節  
になりましたね。  
気温の変化が激しいので体調には気をつけてくださいませ。



水田の早苗が風にそよぐ姿はよいですね。夜には、カエルの合唱も聞こえる今日この頃です。

今月は総会がありますので普段お会いしない方々に会えますね。皆さんもぜひご出席くださいませ。お待ちしております。



## CTF 通信第 158 号

2016年（平成28年）5月発行  
発行者 ITを活用した障がい者支援NPO法人

CTF 松阪

発行責任者 川口保美  
住所 〒515-0081

松阪市本町 2181-1

電話 0598-21-7268

URL <http://ctf.dip.jp/>